

Documentation Technique GLPI

Installation sur Ubuntu Server - Par FB

1. Installation des prérequis (Terminal)

Préparation du serveur avec les commandes système :

```
sudo apt update && sudo apt upgrade -y
sudo apt install apache2 mariadb-server php php-mysql php-ldap php-xmllrpc
php-imap php-curl php-gd php-mbstring php-xml php-intl php-zip php-bz2 -y
```

Création de la base de données :

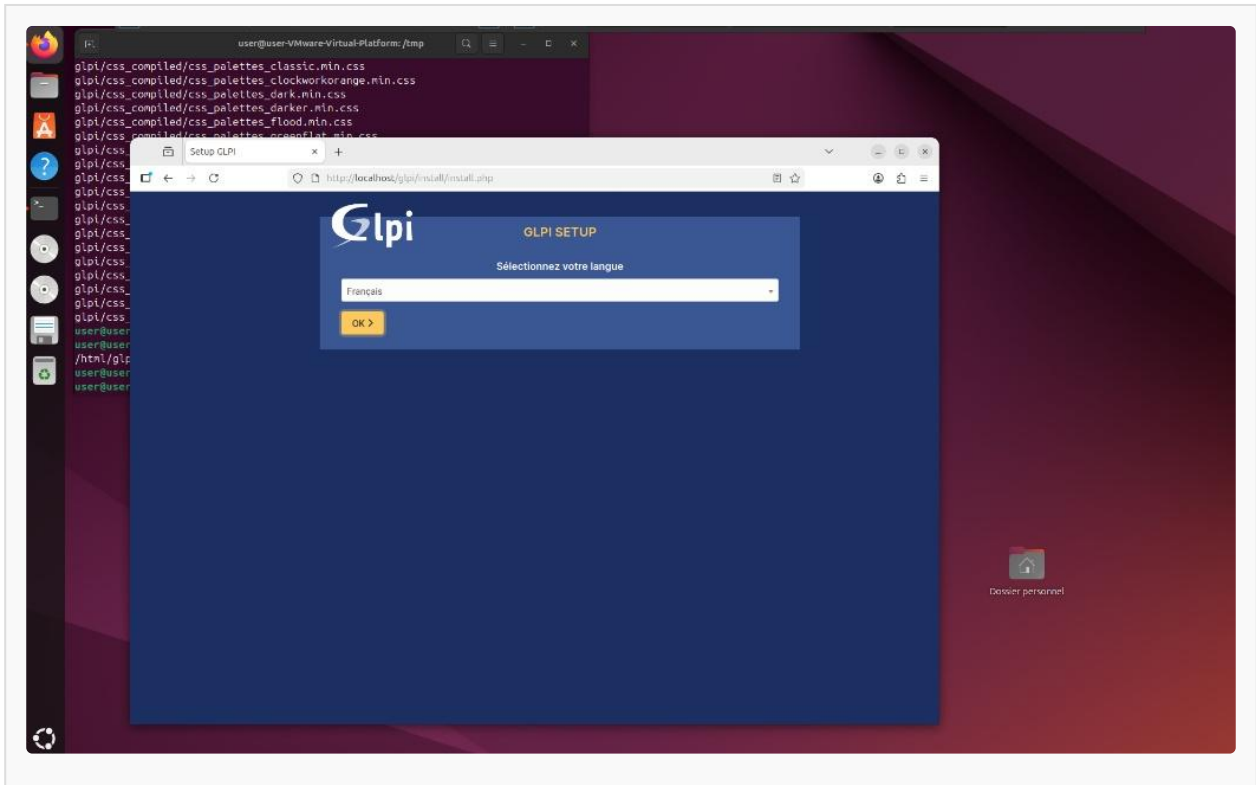
```
sudo mysql -u root -p

CREATE DATABASE glpidb;
CREATE USER 'glpiuser'@'localhost' IDENTIFIED BY 'votre_mot_de_passe';
GRANT ALL PRIVILEGES ON glpidb.* TO 'glpiuser'@'localhost';
FLUSH PRIVILEGES;
EXIT;
```

Déploiement de GLPI :

```
cd /tmp
wget https://github.com/glpi-project/glpi/releases/download/10.0.15/
glpi-10.0.15.tgz
tar -xvzf glpi-10.0.15.tgz
sudo mv glpi /var/www/html/
sudo chown -R www-data:www-data /var/www/html/glpi
```

2. Assistant d'installation (Setup)



Démarrage de l'assistant de configuration via l'interface web.

3. Configuration de la Connexion



Glpi **GLPI SETUP**

Étape 1

Configuration de la connexion à la base de données

Serveur SQL (MariaDB ou MySQL)

localhost

Utilisateur SQL

gpiuser

Mot de passe SQL

.....

Continuer >

Paramétrage de la liaison entre GLPI et la base de données MariaDB.

4. Validation de la Liaison



Confirmation de la connexion réussie à la base de données.

5. Inventaire Automatique

NOM	STATUT	FABRICANT	NUMÉRO DE SÉRIE	TYPE	MODÈLE	SYSTÈME D'EXPLOITATION - NOM	LIEU	DERNIÈRE MODIFICATION	COMPOSANTS - PROCESSEUR
user-VMware-Virtual-Platform		VMware, Inc.	VMWare-56 4d d1 81 07 42 ee 72-23 26 4e 9a 3e ef 49 42	VMware	VMware Virtual Platform	Ubuntu 24.04.4 LTS		2026-04-21 14:15	AMD Ryzen 7 PRO 8840HS w/ Radeon 780M Graphics

20 lignes / page

De 1 à 1 sur 1 lignes

Vue du Serveur Ubuntu remonté automatiquement grâce à l'Agent GLPI.

6. Gestion du Support

Créé : il y a 6 minutes par glpi Dernière mise à jour : À l'instant par glpi

Problème Outlook

Bonjour,

Je n'arrive plus à accéder à Outlook, pouvez-vous m'aider ?

Merci,

Bien cordialement,

Ticket

Date d'ouverture: 2026-04-21 14:17:24

Type: Incident

Catégorie: Application

Statut: En cours (Attribué)

Source de la demande: Helpdesk

Priorité: Moyenne

Validation: Non soumis à validation

Acteurs

Demandeur: post-only

Attribué à: tech

Aperçu d'un ticket d'assistance créé dans l'interface GLPI.