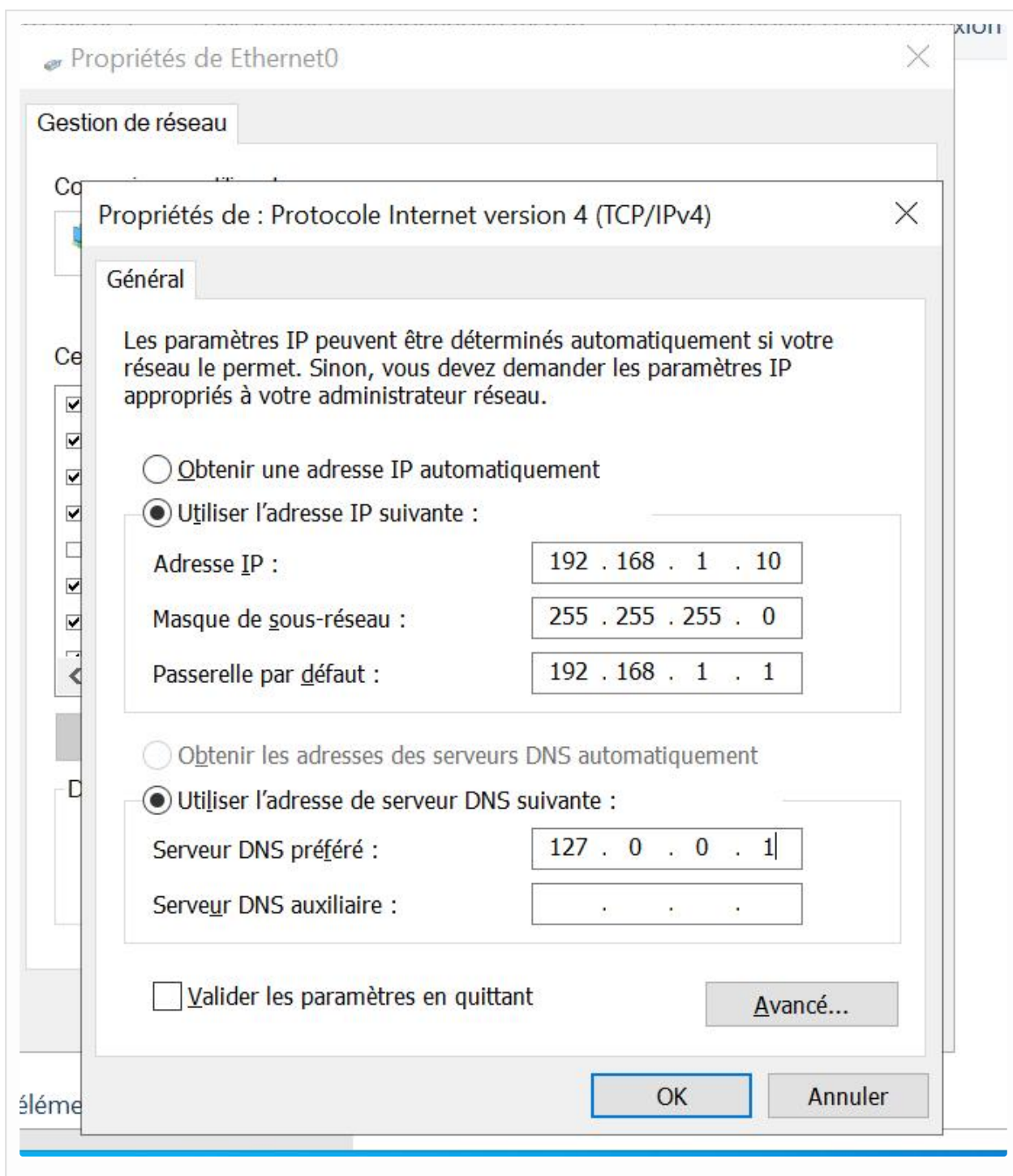


Documentation Technique : Infrastructure Windows

Windows Server 2022 & Client Windows 11 - Par FB

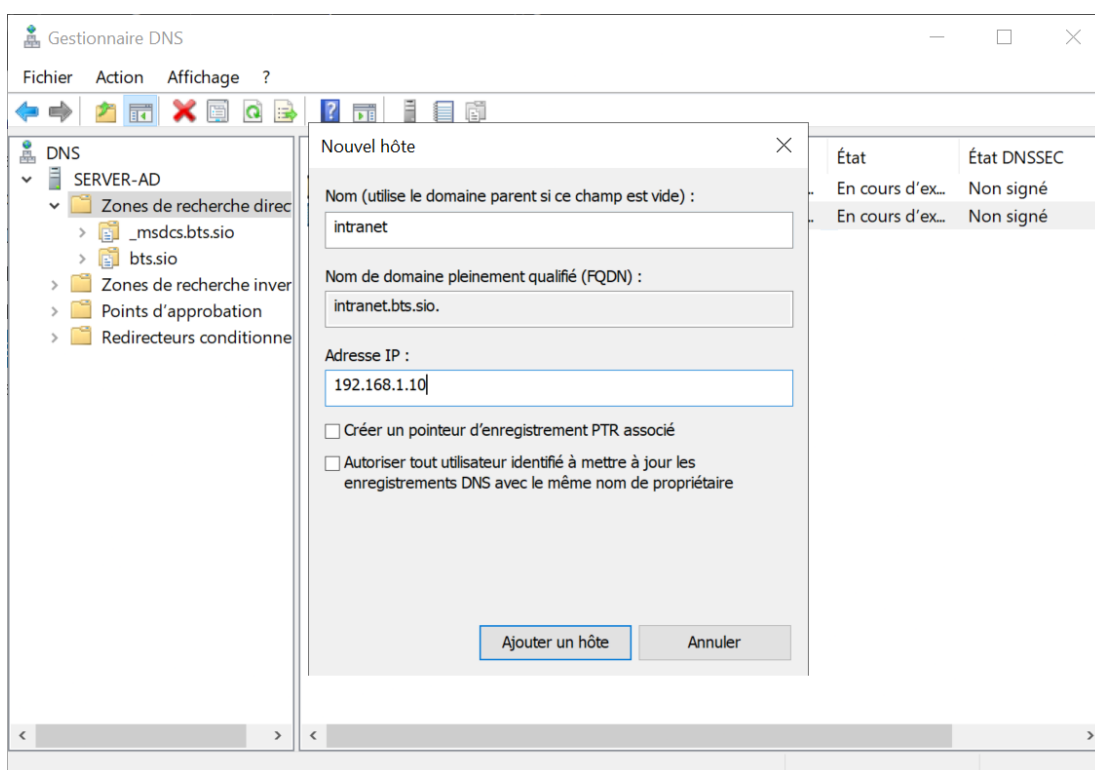
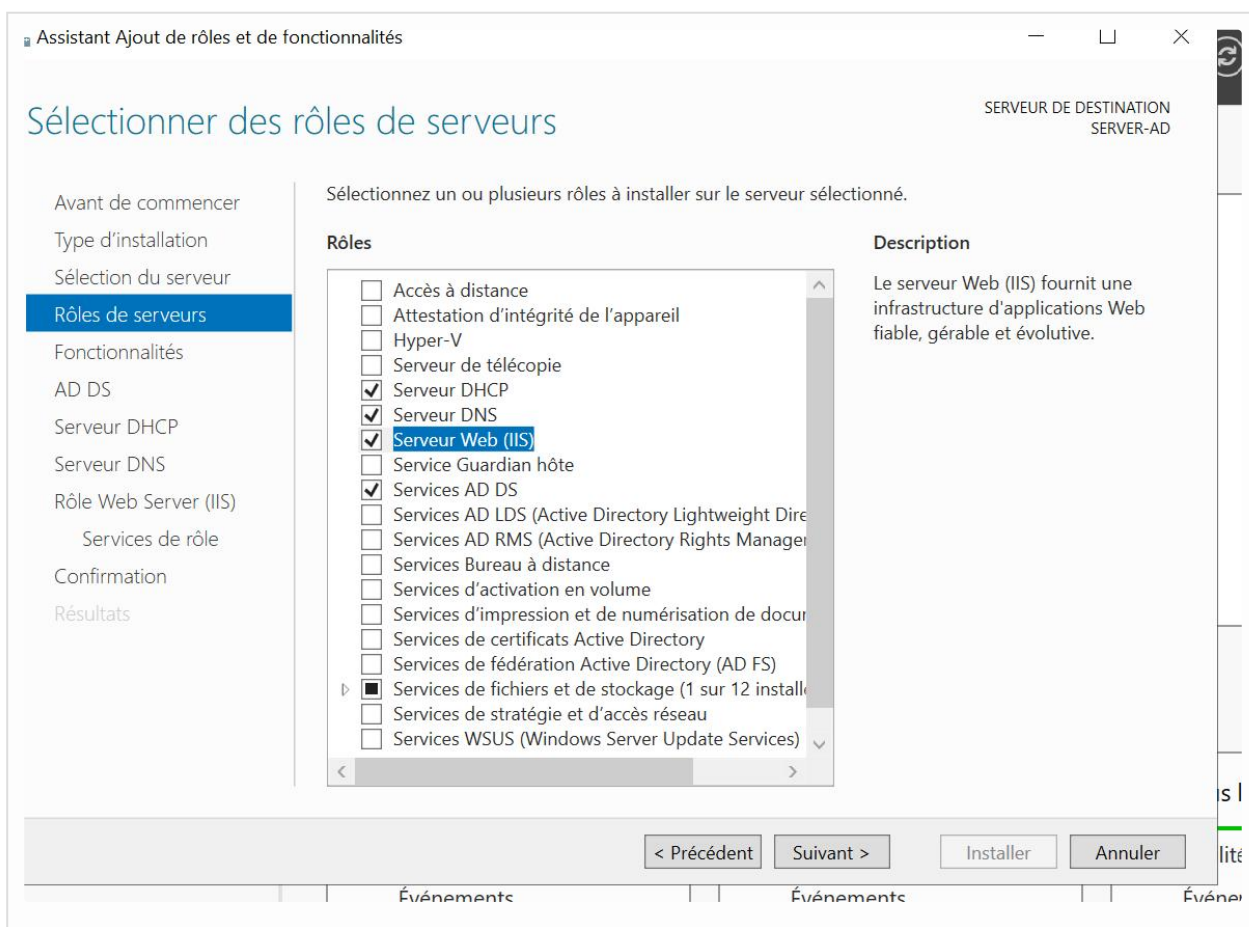
1. Architecture et Prérequis Réseau

Configuration d'une adresse IP statique sur le serveur Windows 2022 (192.168.1.10).



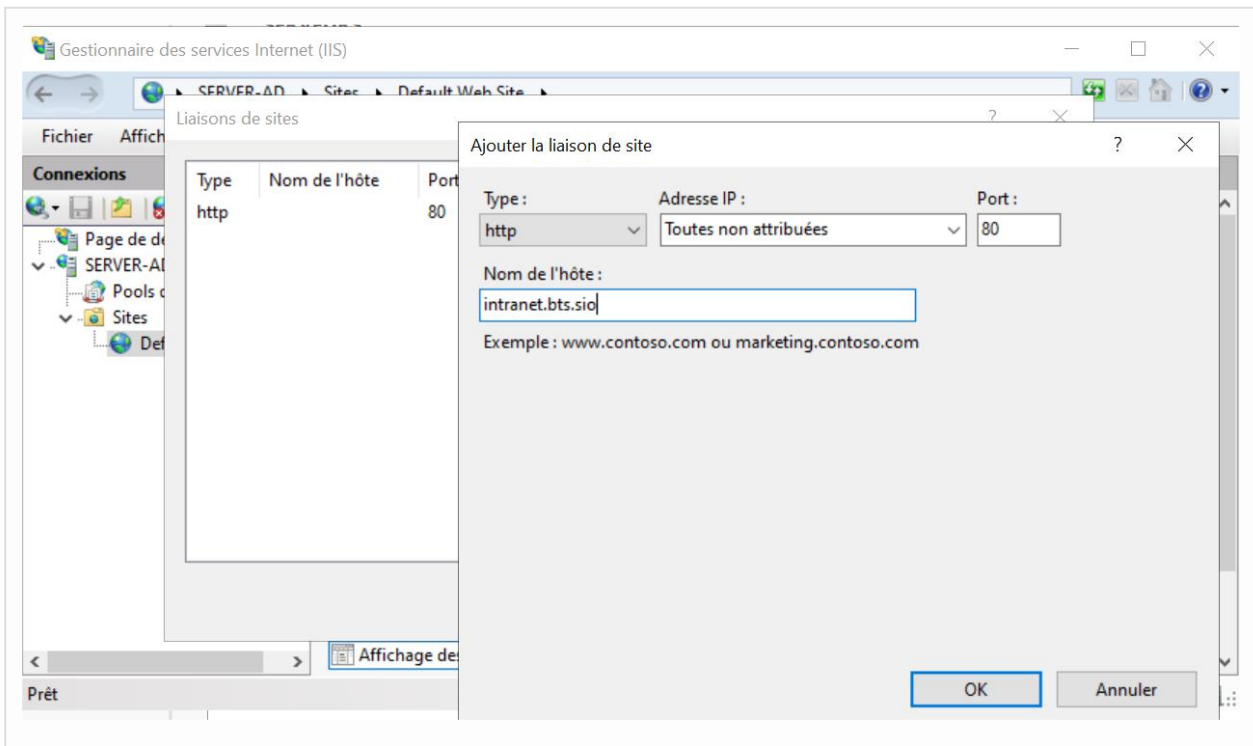
2. Installation des Services (AD DS)

Ajout des rôles Active Directory Domain Services, DNS et DHCP via l'assistant.



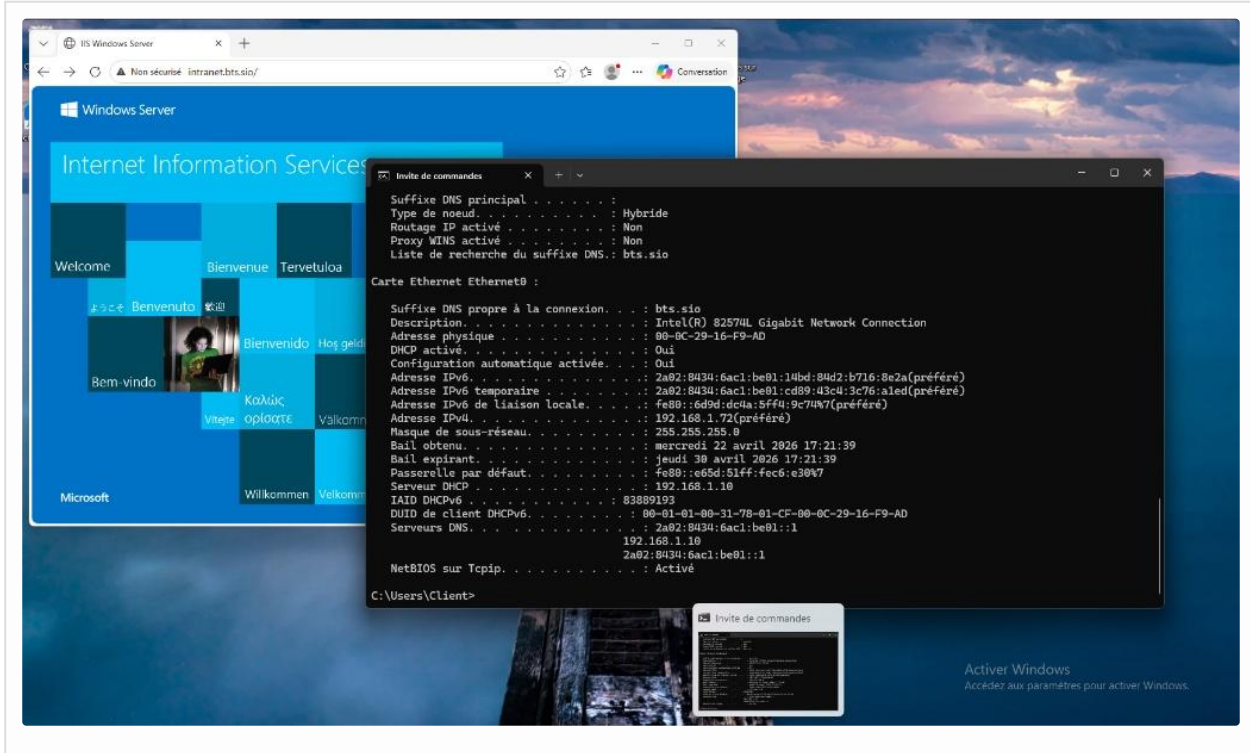
3. Mise en place de l'Intranet

Configuration du site intranet via le gestionnaire IIS.

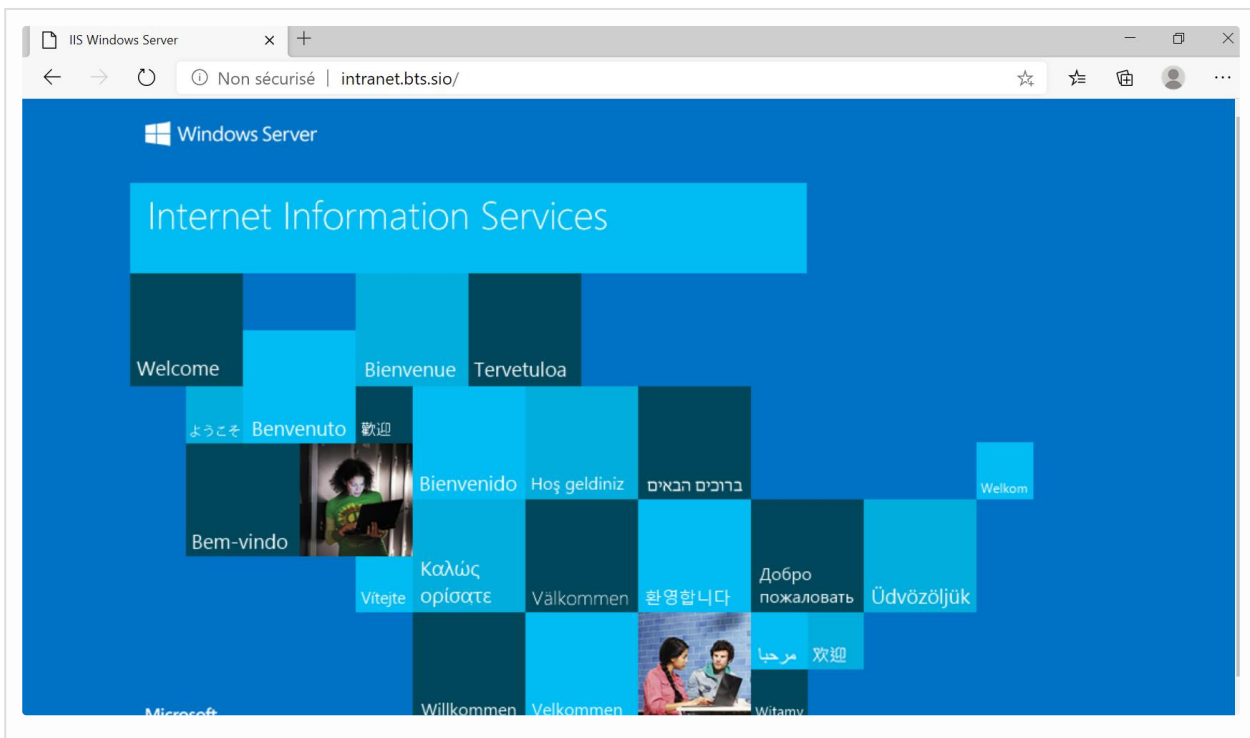


4. Configuration du Client Windows 11

Vérification de la réception de l'adresse IP via le serveur DHCP du domaine.

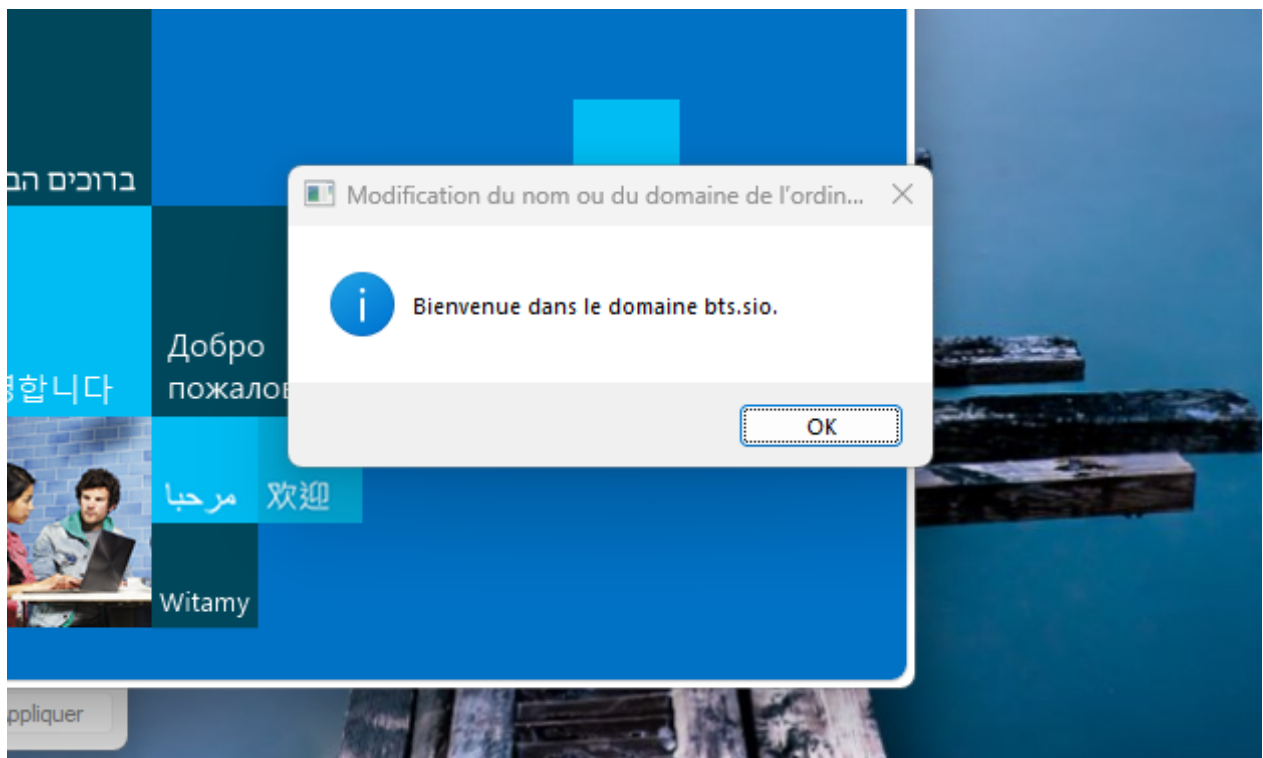
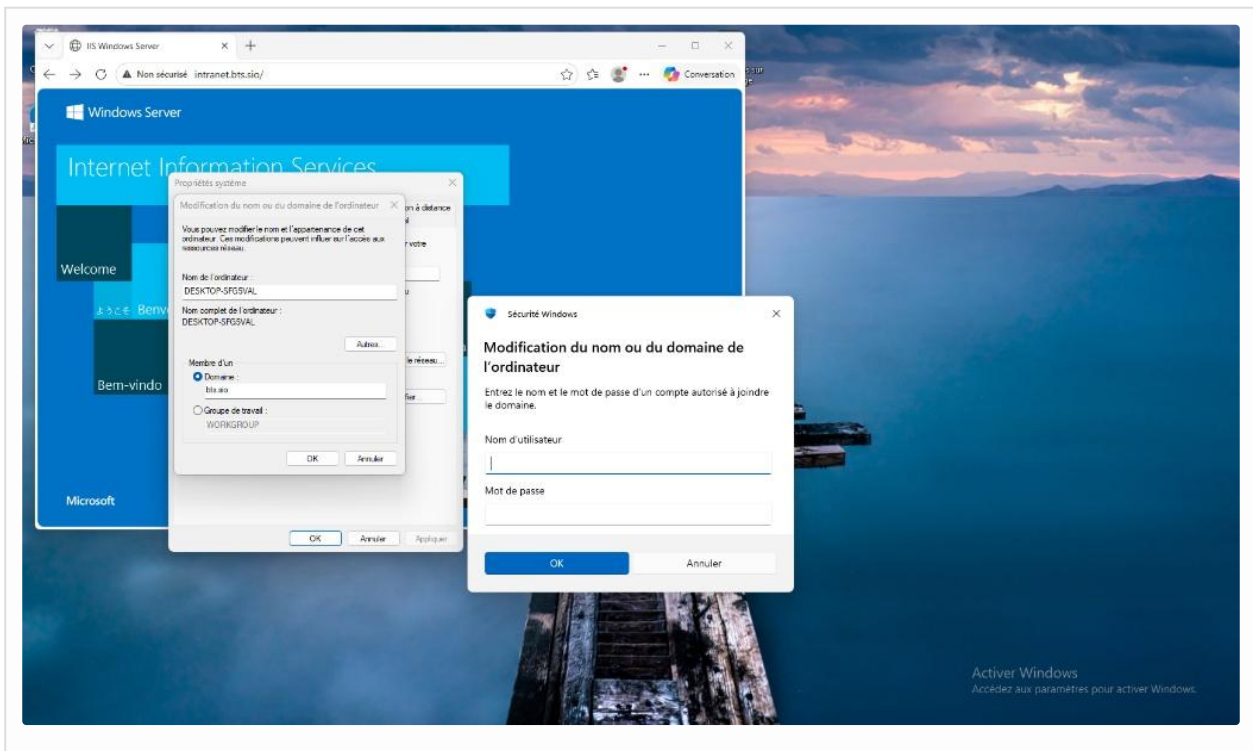


Test de fonctionnement et configuration DHCP (Option 006 DNS).



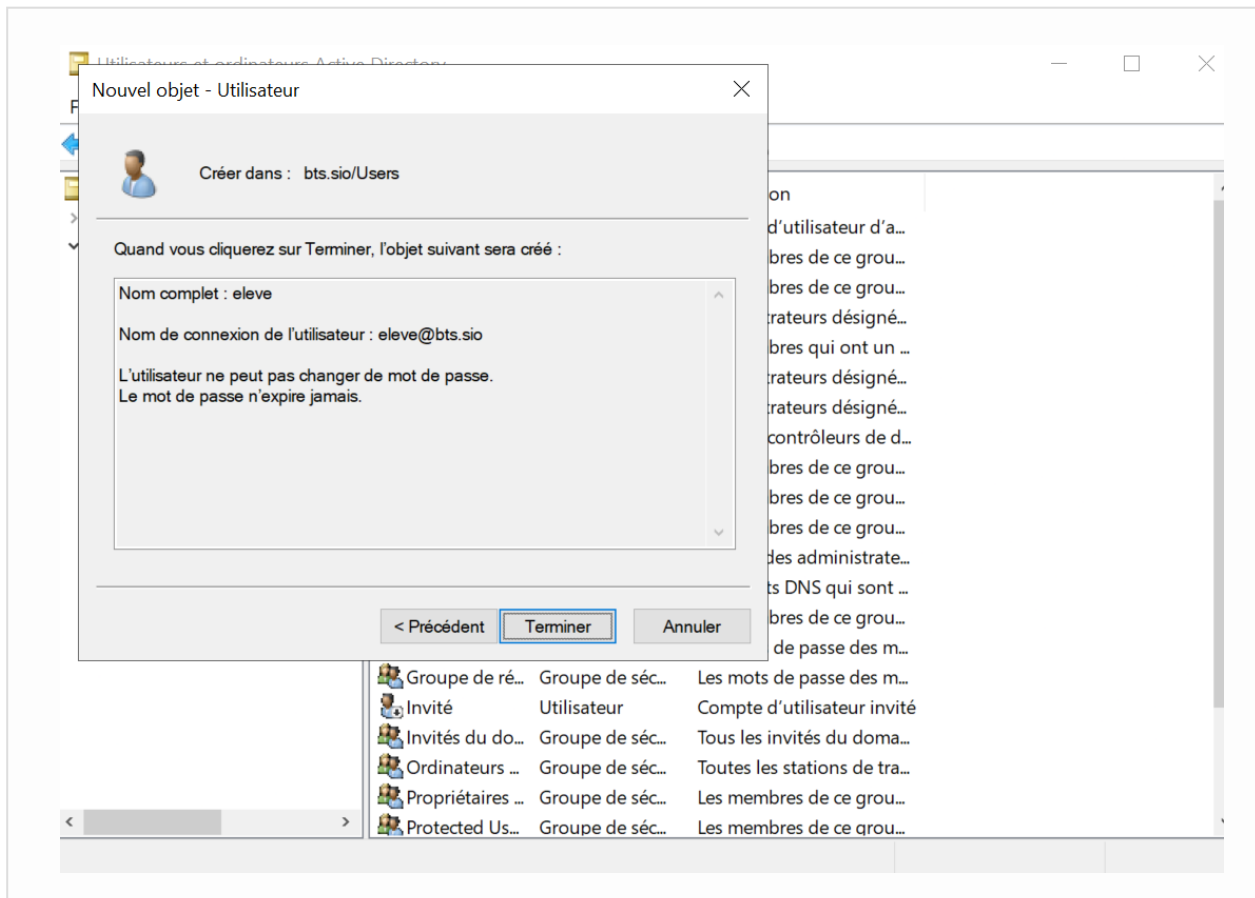
5. Jonction au Domaine

Test de résolution de nom avant la jonction.



6. Gestion des Utilisateurs Active Directory

Création de l'utilisateur dans la console Utilisateurs et ordinateurs Active Directory.



Test de connexion sur le poste client avec le compte utilisateur créé.



Autre utilisateur

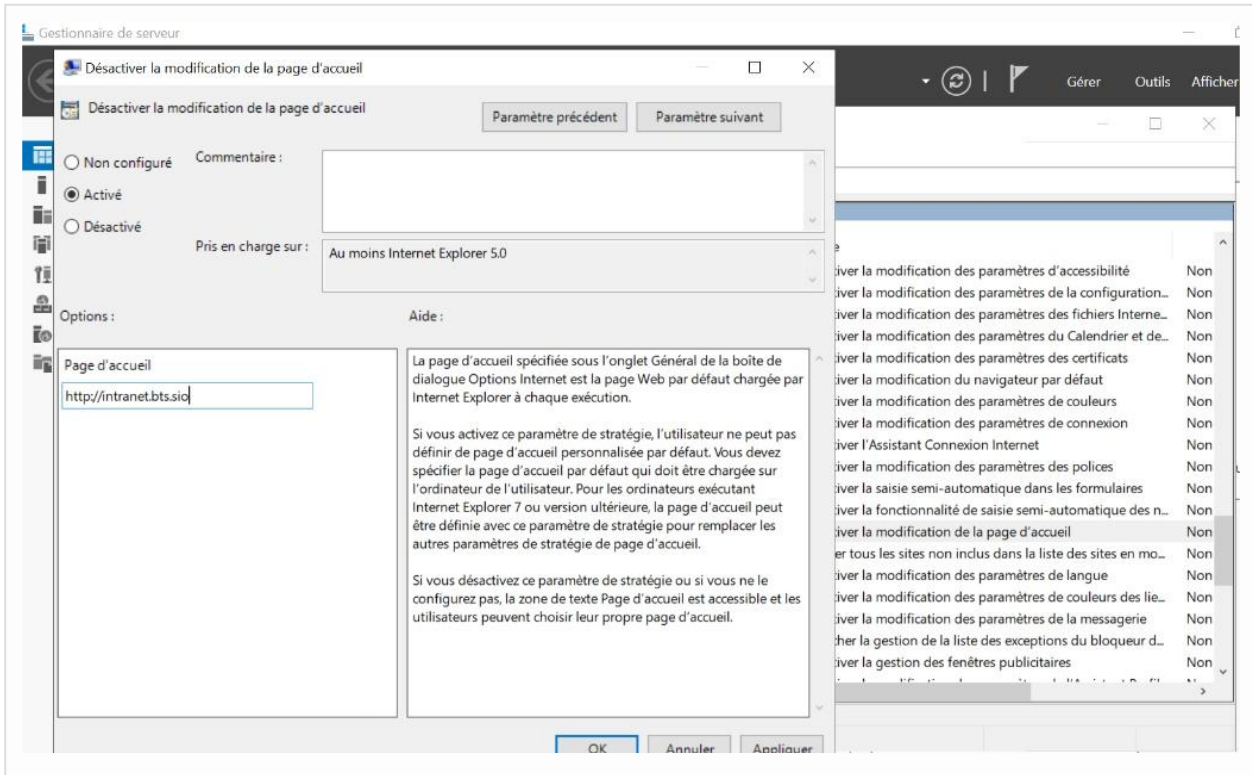
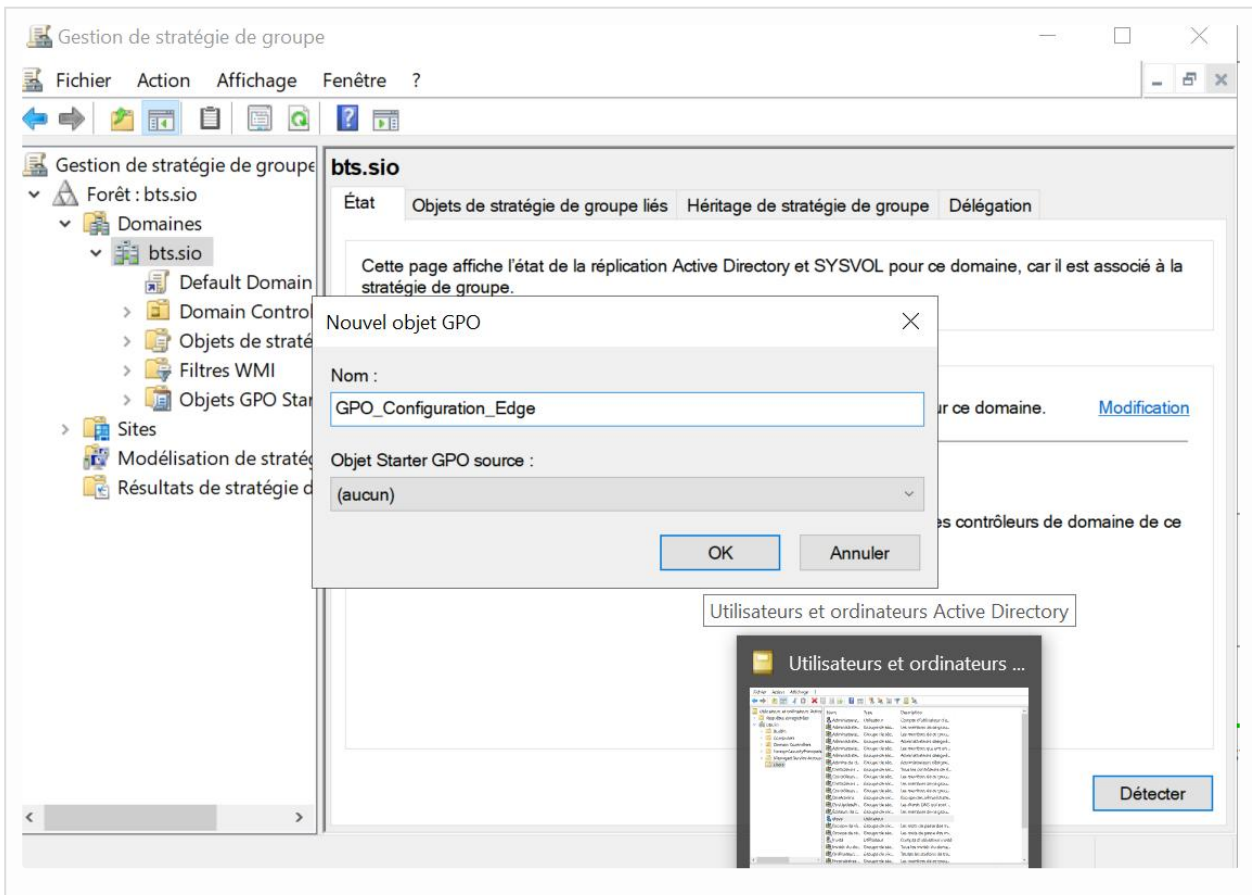
  

Connectez-vous à BTS

[Comment me connecter à un autre domaine ?](#)

7. Stratégies de Groupe (GPO) - Microsoft Edge

Configuration de la GPO pour définir la page d'accueil intranet par défaut.



Résultat final : Ouverture automatique de l'intranet au lancement d'Edge sur le client.

